

# LABORATOIRE EVALUATION COMPOSANTS

Le laboratoire Thales Communication and Security E<sup>2</sup>LAB a pour mission d'évaluer et d'expertiser la fiabilité et la sécurité des systèmes et composants électroniques. Son laboratoire d'expertises composants propose une offre complète portant sur l'aide à la conception, l'analyse technologique, l'analyse de défaillance, la caractérisation électrique, la fiabilité, l'analyse de contamination/pollution et l'ingénierie.

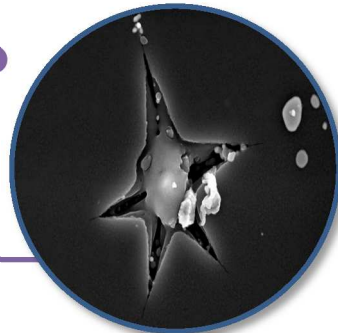
## QUALIFICATION COMPOSANTS

- *Solutions de test*
- *Tests de fiabilité*
- *Uprating et caractérisation*



## ANALYSES PHYSIQUES

- *Analyses technologiques*
- *Analyse de défaillance*
- *Contamination*



## CONSULTING

- *Assurance Qualité*
- *Obsolescence*
- *Développements solutions*



Présent sur tous les marchés de hautes technologies comme le spatial, le militaire, l'énergie et le civil, notre laboratoire Thales apporte un support personnalisé à chacun de ses clients.

Contact:

**Thales Communication and Security / E<sup>2</sup>LAB**

18, avenue Edouard Belin • BPI 1414 •

31401 Toulouse Cedex 9 • France

Philippe DUBOIS +33 (0)5 62 88 28 02

[Philippe.dubois@thalesgroup.com](mailto:Philippe.dubois@thalesgroup.com)